



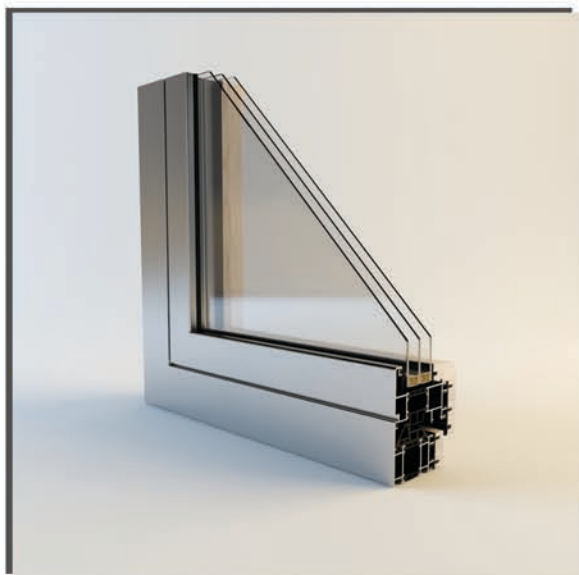
Мы представляем инновационную запатентованную систему алюминиево-деревянных профилей SG® Wood.

Особенность запатентованного решения SG® Wood состоит в том, что при разработке системы был учтен многолетний опыт изготовления, установки и, главным образом, эксплуатации алюминиево-деревянных систем различных производителей в российских условиях, а при изготовлении данного профиля применяются комплектующие ведущих европейских производителей.

Профиль SG® Wood обладает всеми преимуществами уже испытанных временем систем из алюминия, а деревянная отделка придаёт окну архитектурную выразительность и соответствует классическим представлениям об уюте. В стандартном варианте используется твердая древесина (Дуб), которая сочетает в себе функциональность и декоративность.

Возможность выбора не ограничивается стандартным вариантом. Если Вы предпочитаете придать интерьеру более эксклюзивный оттенок, Вы сможете оценить красоту более дорогих пород дерева.

Алюминиево-деревянная система профилей SG® Wood:



- Два терморазрыва. Основной терморазрыв: две непрерывных полиамидных планки шириной 34 мм, каждая из которых состоит из 3 камер. Дополнительный: полиамидный, образующий 3 камеры между внутренней камерой и деревянной накладкой;

- 4 термоизоляционные камеры;

- Толщина профиля

рамы 84 мм,

Толщина профиля

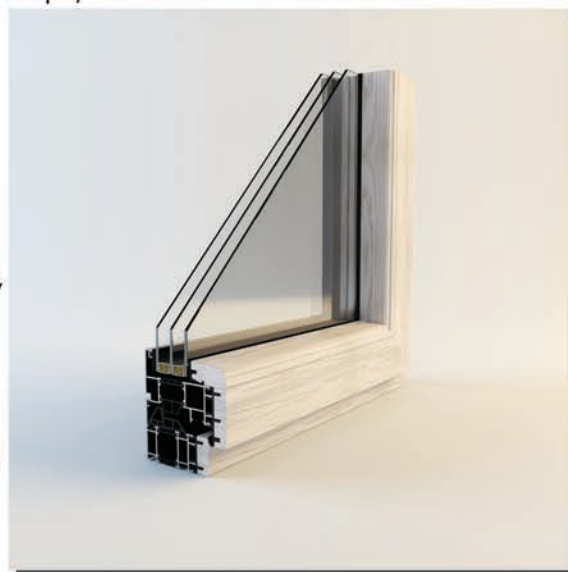
створки 106 мм;

- 3 контура уплотнения.

Центральное уплотнение,
состоящее из 5 камер.

Внутреннее уплотнение.

Внешнее уплотнение;



- Возможность применения открытолежащей и скрытолежащей фурнитуры

таких производителей как: ZIEGENIA-AUBI, GU, MACO и других;

- Повышенная теплоизоляция (коэффициент сопротивления

теплопередаче $R = 0,8 \text{ м}^2 \text{ 0С/Вт}$ (при использовании двухкамерного стеклопакета с одним энергосберегающим стеклом);

- Крепление всех деревянных накладок осуществляется с помощью полиамидных профилей, отсутствует контакт алюминиевого профиля с деревянными накладками;

- Применяется комбинированный штапик (полиамид/резина), что обеспечивает улучшенную теплоизоляцию и предотвращает продувание.



SG Group

Тел./факс: +7 (495) 670-5016; E-mail: info@sgarda.com

www.sgarda.com